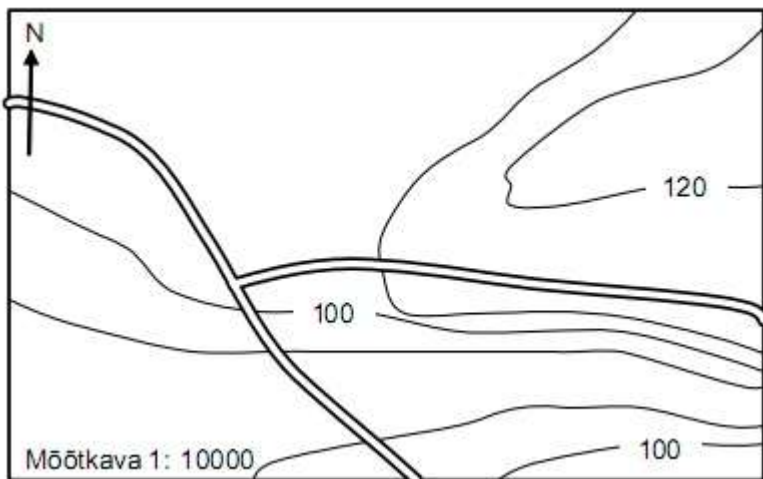


Õpilase nimi \_\_\_\_\_ Klass \_\_\_\_\_  
 Kool \_\_\_\_\_ Geograafiaõpetaja \_\_\_\_\_

**1. Täienda kaarti lisatud kirjelduse põhjal. Lisa legend koos leppemärkidega.** 8p

Peetri talu asub teede ristumiskohast 200 m asimuudil 45°. Talust 100 m põhja poole jääb suur kuusemets. Märki kaardile orus idast läände voolav jõgi, mille vasakpoolne kallas on teest lääne pool soine. Tähistä jõe voolusuund kaardil noolega. Teede ristumiskohast loode suunda vaadatuna jääb 150 m kaugusele vasakule poole teed koolimaja. Tähistä see kaardil. Viiruta ala, kus on kõige järsemad nõlvad.



**Legend**

**2. Leia iga Põhjamaad iseloomustavad märksõnad. Kirjuta iga riigi juurde sobivate märksõnade numbrid.** 5p

SOOME	
ROOTSI	
TAANI	
ISLAND	
NORRA	

- 1.Kõige hõredama asustusega Põhjamaa 2.Ahvenamaa 3 Gotland 4.Puuduvad metsad 5. Lahti 6.Tasane pinnamood 7.Saimaa 8.Trondheim 9.Vulkaanid 10 Kõige metsasem Põhjamaa 11.Vatnajökull 12. Suured naftavarud 13. Leidub palju rauamaaki. 14.Lofoodid 15. Kõige suurema rahvaarvuga Põhjamaa. 16. Vänern 17. Gröönimaa 18.Nordkapp 19.Jüüti poolsaar 20. Bornholm

**3.Jalgpalli MM toimus 2014. aastal Brasiilias. Finaalmäng Saksamaa ja Argentiina vahel algas Rio de Janeiro 13. juulil kell 16.00 Mis kell algas teleülekanne vööndiaja järgi:** 3p

- 1) Tallinnas \_\_\_\_\_
- 2) Sydneys \_\_\_\_\_
- 3) San Franciscos? \_\_\_\_\_

**4. Otsusta atlase abil, kas väited on õiged või väärad. Õige väide tähistä tähga Õ, vale väide tähga V ja tee vajalikud parandused eitust kasutamata.** 6p

- A. Iraagi pealinn Bagdad asub Eufrati jõe ääres. \_\_\_\_\_
- B. 22.detsembril on Päike seniidis Sumatra saare keskosas. \_\_\_\_\_
- C. Musta merd ühendab Marmara merega Bosporuse väin. \_\_\_\_\_

D. Galeegid elavad Hispaania kirdeosas. \_\_\_\_\_

E. Kataloonia keskus on Barcelona. \_\_\_\_\_

F. Gibralтари väin on kõige kitsamas kohas umbes 14 km lai. \_\_\_\_\_

**5. Joonis laamtektoonikast.**



Selgita, mida on joonisel kujutatud. 1p

\_\_\_\_\_

\_\_\_\_\_

\_\_\_\_\_

\_\_\_\_\_

\_\_\_\_\_

Nimeta kolm geoloogilist protsessi, mis toimuvad antud piirkonnas. 3p

1. \_\_\_\_\_
2. \_\_\_\_\_
3. \_\_\_\_\_

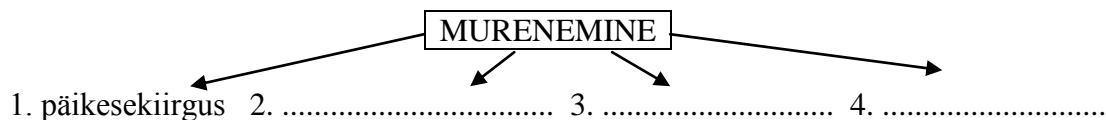
Nimeta (võimalikult täpselt) üks piirkond maailmas, kus sellised protsessid toimuvad. 1p

\_\_\_\_\_

**6. Paranda tekstis olevad vead.** 3p

Jaapanis, Hokaido saarel, toimus 2011.aastal Sendai maavärin. Maavärina võimsuseks mõõdeti seismogrammiga 9 palli Richteri skaalal. Maavärina kolle paiknes 130 km Sendaist ida pool ja kese paiknes 24 km sügavusel. Maavärinaga kaasnes vulkaanipurse, mis tõi kaasa inimohvreid ja suure majandusliku kahju. Avarii Sendai tuumajaamas tõi kaasa radioaktiivse keskkonnareostuse.

**7. Lõpeta skeem murenemist põhjustavate tegurite kohta.** 3p



**Milline on murenemise tähtsus looduses?** 2p

- 1) \_\_\_\_\_
- 2) \_\_\_\_\_

**8. Lisa kirjelduste juurde Eestis leiduvate kivimite nimetused ja tekkeviisid.** 3p

1. Kivim on raske ja koosneb roosadest, hallidest ja mustadest kristallidest. Laia leviku, ilu ja tugevuse tõttu kasutatakse seda ehituskivina.  
See kivim on \_\_\_\_\_, mis on tekkeviisilt \_\_\_\_\_ kivim.

2. See kivim on kollakas-halli värvi ja sisaldab sageli fossiile, mis moodustavad kauneid mustreid. Kivim pole väga kõva ja mureneb nii keemiliselt kui ka füüsiliselt.  
See kivim on \_\_\_\_\_, mis on tekkeviisilt \_\_\_\_\_ kivim.
3. See on kergesti murenev pruunikas väga orgaanikarikas kivim. Kivim on kerge ja orgaaniline osa koosneb peamiselt vetikate jäänustest.  
See kivim on \_\_\_\_\_, mis on tekkeviisilt \_\_\_\_\_ kivim.

**9. Selgita, kuidas mõjutab pilvisus õhutemperatuuri Eestis:**

4p

a) päeval \_\_\_\_\_

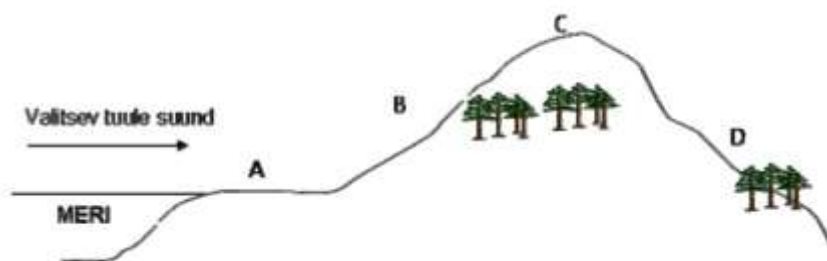
b) öösel \_\_\_\_\_

c) suvel \_\_\_\_\_

d) talvel \_\_\_\_\_

**10. Märki joonisel koht (tee ring ümber vastavale tähele), kus sajab kõige rohkem. Tähista joonisel tuulealune ja tuulepealne nõlv.**

2p



**Põhjenda sademete rohkust joonisel tähistatud kohas.**

2p

**11. Võrdle Eesti atlasest olevate kliimadiagrammide abil Tartu ja Vilsandi temperatuuride kõikumist.**

4p

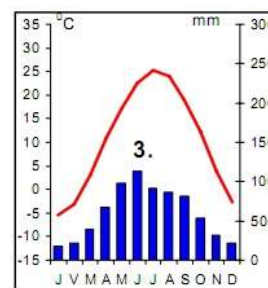
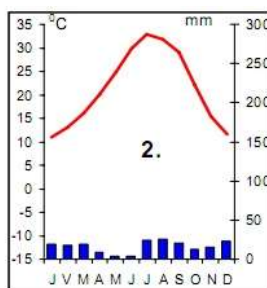
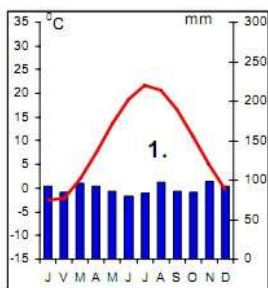
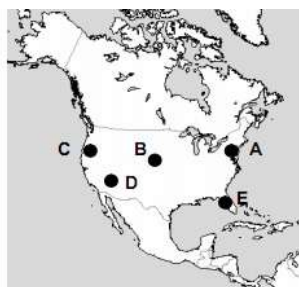
Aastane t° amplituud on Tartus \_\_\_\_\_ °C, Vilsandil \_\_\_\_\_ °C

**Põhjenda erinevust.**

\_\_\_\_\_  
 \_\_\_\_\_  
 \_\_\_\_\_

12. Vii antud kliimadiagrammid kokku õige kohaga kaardil. Põhjenda lühidalt, miks sa nii otsustasid.

6p



1. kliimadiagrammile vastab kaardil \_\_\_\_\_, sest \_\_\_\_\_

\_\_\_\_\_

2. kliimadiagrammile vastab kaardil \_\_\_\_\_, sest \_\_\_\_\_

\_\_\_\_\_

3. kliimadiagrammile vastab kaardil \_\_\_\_\_, sest \_\_\_\_\_

\_\_\_\_\_

13. 2014.aasta on kuulutatud Soome lahe aastaks. Sel puhul selgitavad Eesti, Soome ja Venemaa teadlased välja Soome lahe ökosüsteemi seisundi. Aasta patroonideks on kolme riigi presidendid. Millised tegurid võivad muuta Soome lahe vee kvaliteeti halvemaks? Selgita põhjalikult kahe näite abil.

4p

1. \_\_\_\_\_

2. \_\_\_\_\_

\_\_\_\_\_

14. Kus loetletud kohtadest on Päike aasta jooksul kaks korda seniidis? Tõmba nende nimedele joon alla.

2p

*Dhaka, Nairobi, Kairo, Singapur, Miami, Sydney*

15. ETV tuntud loodustemaaline saade on OSOON, mis on oma nime saanud osooni ehk trihapniku järgi. Osoonist paikneb 10 % troposfääris.

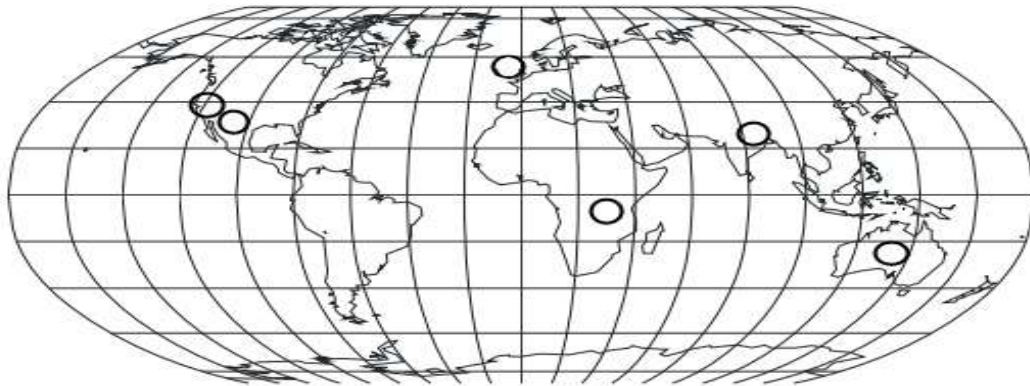
2p

Millises atmosfääri kihis (sfääris) paikneb ülejäänud osoon? \_\_\_\_\_

Mille eest kaitseb osoonikiht Maad? \_\_\_\_\_

16. Fotodel on kujutatud tuntud pinnavorme. Kirjuta tabelisse konkreetse pinnavormi nimi ja riik, kus see pinnavorm asub. Kaardil olevatesse ringidesse kanna õigesse kohta pinnavormi number.

6p



Objekti nr	Pinnavormi nimi	Riik, kus pinnavorm asub
1		
2		
3		
4		
5		
6		



Kokku 70 punkti